

» Wie geht's, Alter? «

Gemeinsam
Räume für die
Zukunft schaffen

Komm vorbei &
informiere dich!



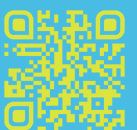
Eintritt
frei!

Alt werden passiert uns allen. Aber wie und wo – das können wir mitgestalten. Die Ausstellung „Wie geht's, Alter?“ zeigt, was möglich ist, wenn Gemeinden, Bauträger und Menschen gemeinsam neu denken: andere Wohnformen, belebte Ortskerne, mehr Selbstbestimmung

Schlossgalerie Mondsee
Fr. 03. bis So. 12. Juli 2026

Schlosshof 5 | 5310 Mondsee

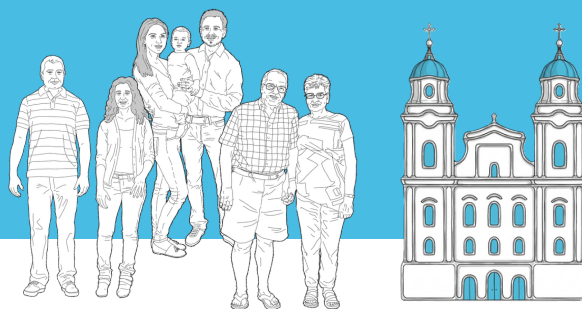
Weitere Infos



Programm & Öffnungszeiten

Schlossgalerie Mondsee

Fr. 03. bis So. 12. Juli 2026



Ein vielfältiges und dank LEADER-Förderung kostenloses Rahmenprogramm lädt Besucher:innen aller Altersgruppen dazu ein, sich aktiv mit den Themen Alter, Lebenssituation und Wohnraum auseinanderzusetzen. Die Ausstellung bietet Raum für Begegnung, Inspiration und Austausch und regt zum Mitmachen und Nachdenken an.

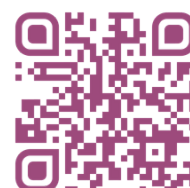
Am Vormittag gestalten verschiedene Sozial- und Gesundheitseinrichtungen ein abwechslungsreiches Aktivprogramm, während am Abend Vorträge, Impulse und unterschiedliche Veranstaltungen neue Perspektiven und spannende Einblicke eröffnen. Ergänzend dazu werden rund um die Programmpunkte regelmäßig Führungen durch die Ausstellung angeboten, an denen Interessierte teilnehmen können.

Fr 03.07.	19:30 Uhr	<p>Auftaktveranstaltung “Jetzt das Wohnen für später planen” mit Arch. Ursula Spannberger und Sonja Schiff, MA</p> <p>Der Vortrag zeigt wie passendes Wohnen selbstbestimmtes Älterwerden unterstützt. Im Fokus stehen ein Forschungsprojekt, sowie Impulse zur Analyse des eigenen Wohnens und zur Entwicklung zukünftiger Wohnideen.</p>
--------------	-----------	--

Weitere Standorte:
Timelkam 9.6.-18.6.
Ebensee 23.6.-1.7.

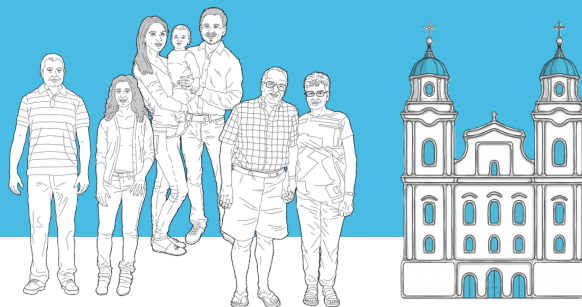
Weitere Infos

LEADER-Region FUMO
Tel +43 677 62099975
alltagshilfen@dasmondseeland.at
www.vrva.at/wiegehtsalter



Schlossgalerie Mondsee

Fr. 03. bis So. 12. Juli 2026

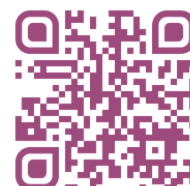


Sa 04.07.	10:00 Uhr	<p>Zhineng Qigong mit Dr.jur. Eva Lackner</p> <p>Zhineng Qigong fördert Gesundheit, innere Balance und persönliche Weiterentwicklung. Durch einfache Körperübungen in Verbindung mit geistiger Konzentration wird ursprüngliches Qi aus dem Universum in eigene Lebensenergie umgewandelt.</p>
Sa 04.07.	11:00 Uhr	Ausstellungsführung
Sa 04.07.	18:30 Uhr	Ausstellungsführung
Sa 04.07.	19:30 Uhr	<p>Impulsvortrag "Älterwerden, Zumutung oder Geschenk?" von Sonja Schiff, MA</p> <p>Das Älterwerden hat einen zwiespältigen Ruf. Die einen feiern neue Kraft und Freiheit, die anderen ringen mit der Vergänglichkeit ihrer Jugend. In diesem Vortrag wird – mit viel Humor und Lebenslust – dem Älterwerden als eigene Lebensphase und spannendem Prozess nachgegangen.</p>
Sa 04.07.	20:30 Uhr	<p>Ü60- Disco mit Sonja Schiff, MA aka DJVintageVenus, die im Gepäck die „Songs deines Lebens“ hat und für musikalische Erinnerungen sorgt, die Herz und Beine bewegen. Ein Abend voller Nostalgie und Lebensfreude!</p>

Weitere Standorte:
Timelkam 9.6.-18.6.
Ebensee 23.6.-1.7.

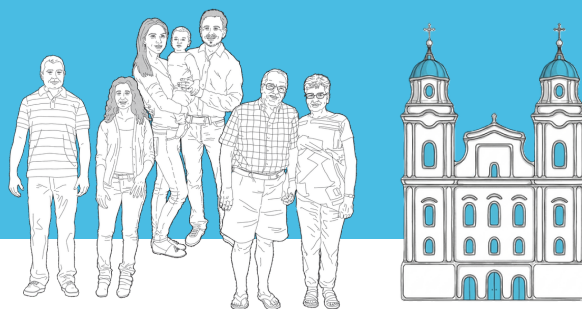
Weitere Infos

LEADER-Region FUMO
Tel +43 677 62099975
alltagshilfen@dasmondseeland.at
www.vrva.at/wiegehtsalter



Schlossgalerie Mondsee

Fr. 03. bis So. 12. Juli 2026



So 05.07.	18:30 Uhr	Ausstellungsführung
So 05.07.	19:30 Uhr	<p>Film: "Die unwahrscheinliche Pilgerreise des Harold Fry" Ein Filmabend mit anschließender Diskussion mit Mag. Barbara Kirchner und Dr. Bodo Kirchner</p> <p>Die zwei Psychotherapeut:innen und Gründer:innen der Kinoreihe „Mit Freud’ in das Kino“ geben eine Einführung zum Film und laden zur Diskussion über das Thema ein.</p>
Mo 06.07.	09:00 Uhr	<p>Schnuppergedächtnistraining mit Elke Gabauer, Verena Harrer, Alzheimerhilfe MAS</p> <p>Alzheimer und Demenz betreffen immer mehr Menschen, doch Gedächtnistraining kann die geistige Fitness fördern. Im Rahmen der Veranstaltung bietet die MAS Alzheimerhilfe ein Schnuppertraining an. Um Voranmeldung wird gebeten: alltagshilfen@dasmondseeland.at</p>
Mo 06.07.	11:00 Uhr	Ausstellungsführung
Mo 06.07.	18:30 Uhr	Ausstellungsführung
Mo 06.07.	19:30 Uhr	<p>Podiumsdiskussion "Mach mehr aus deinem Wohnhaus" Praxisnahe Möglichkeiten und Erfahrungen werden vorgestellt und diskutiert. Der Bürgermeister der Gemeinde Göfis (Vorarlberg) gibt Einblicke in ein erfolgreiches Gemeindeprojekt und lädt zum Austausch über zukunftsfähiges Wohnen und zur Wohnraumverdichtung ein.</p>

Weitere Standorte:
Timelkam 9.6.-18.6.
Ebensee 23.6.-1.7.

LEADER-Region FUMO
Tel +43 677 62099975
alltagshilfen@dasmondseeland.at
www.vrva.at/wiegehtsalter



Schlossgalerie Mondsee

Fr. 03. bis So. 12. Juli 2026



Di 07.07.	09:00 Uhr	Ausstellungsführung
Di 07.07.	10:00 Uhr	<p>DigiCafé Mondseeland mit Mag.a Ulrike Szigeti</p> <p>Alle Fragen rund um Handy und Tablet sind willkommen. Gemeinsames Lernen in der Gruppe und Austausch in entspannter Atmosphäre, Unterstützung und praktische Einblicke in digitale Themen. Bitte das eigene Gerät mitbringen, alles wird vor Ort ausprobiert.</p>
Di 07.07.	18:30 Uhr	Ausstellungsführung
Di 07.07.	19:30 Uhr	<p>Tanzabend "Tanzen macht glücklich" mit Tanzpädagogin Angelika Itzlinger</p> <p>Ein offener Tanzabend voller Musik, Bewegung und Begegnung bringt Tanzbegeisterte aus allen Generationen zusammen. Dabei nimmt die Tanzpädagogin die Teilnehmenden mit viel Feingefühl an die Hand und schafft Raum für pure Lebensfreude.</p> <p>Alle Altersklassen willkommen, keine Vorkenntnisse erforderlich</p>

Weitere Standorte:
Timelkam 9.6.-18.6.
Ebensee 23.6.-1.7.

Weitere Infos

LEADER-Region FUMO
Tel +43 677 62099975
alltagshilfen@dasmondseeland.at
www.vrva.at/wiegehtsalter



Schlossgalerie Mondsee

Fr. 03. bis So. 12. Juli 2026

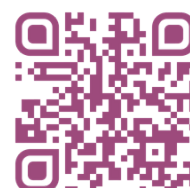


Mi 08.07.	09:00 Uhr	Gesundheitscheck Ein Angebot des Roten Kreuzes: Blutdruckmessung, Blutzuckerkontrolle, Sauerstoffsättigung, Rufhilfegerät sowie Dephibrilatorschulung
Mi 08.07.	10:00 Uhr	Ausstellungsführung
Mi 08.07.	11:00 Uhr	Rollstuhltraining durch Mondsee Ein praxisnahes Rollstuhltraining des Roten Kreuzes, bei dem selbst ausprobiert werden kann, wie barrierefrei der Alltag in Mondsee ist und wie man sicher mit dem Rollstuhl umgeht.
Mi 08.07.	18:30 Uhr	Ausstellungsführung mit Arch. Franz Koppelstätter, Architekturforum OÖ
Mi 08.07.	19:30 Uhr	Baukulturstammtisch Thema: Wie wollen wir zukünftig im Mondseeland bauen? mit Arch. Franz Koppelstätter Dieser Stammtisch ist ein offenes Format zum Austausch über die Gestaltung von Lebensraum, Dörfern und Städten. Er bringt Fachleute, Eigentümer:innen und Interessierte zusammen, um aktuelle Themen wie Leerstandsnutzung, Sanierung und Ortsbildgestaltung zu diskutieren.

Weitere Standorte:
Timelkam 9.6.-18.6.
Ebensee 23.6.-1.7.

Weitere Infos

LEADER-Region FUMO
Tel +43 677 62099975
alltagshilfen@dasmondseeland.at
www.vrva.at/wiegehtsalter



Schlossgalerie Mondsee

Fr. 03. bis So. 12. Juli 2026



Golden Yoga
mit Yogalehrerin Monika Struber

Do
09.07.

09:00 Uhr

Yoga unterstützt den natürlichen Prozess des Älterwerdens auf besondere Weise. Diese bewegende, wohltuende Golden Yoga Einheit lädt vor allem Menschen in der zweiten Lebenshälfte ein.

Do
09.07.

10:00 Uhr

Ausstellungsführung

Do
09.07.

17:00 Uhr

Sozialforum im Austausch - Miteinander mehr bewegen
mit Mag.a Alexandra Raninger

Ein lebendiger Vernetzungsabend des Sozialforums, bei dem Sozialeinrichtungen des Mondseelandes zusammenkommen, sich austauschen und neue Impulse für die gemeinsame Arbeit entstehen.

Geschlossene Gesellschaft (Teilnahme gerne nach Anmeldung: alltagshilfen@dasmondseeland.at)

Do
09.07.

18:30 Uhr

Ausstellungsführung

Do
09.07.

19:30 Uhr

Vortrag "Frauengesundheit geht uns alle was an"
mit Heilpraktikerin Susanne Bernegger-Flintsch, die „Nana“

Dieser Gesundheitsvortrag bietet informative und humorvolle Einblicke in zentrale Themen der Frauengesundheit und zeigt, warum sie uns alle betrifft. Komplexe Zusammenhänge werden verständlich erklärt sowie ganzheitliche Ansätze und praktische Alltagstipps für Wohlbefinden und Prävention vermittelt.

Weitere Standorte:
Timelkam 9.6.-18.6.
Ebensee 23.6.-1.7.

Weitere Infos

LEADER-Region FUMO

Tel +43 677 62099975

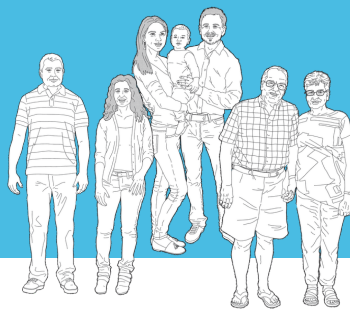
alltagshilfen@dasmondseeland.at

www.vrva.at/wiegehaltsalter



Schlossgalerie Mondsee

Fr. 03. bis So. 12. Juli 2026



Fr 10.07.	09:00 Uhr	<p>Fahrsicherheitstraining für E-Bikes mit Bettina Nussbaumer, Mountainbike-Trainerin</p> <p>Ein Fahrsicherheitstraining für E-Bikes, das praxisnah den sicheren Umgang mit dem Rad im Alltag vermittelt. Wichtige Fahrtechniken sowie richtiges Verhalten in unterschiedlichen Verkehrssituationen bringen Sicherheit, Kontrolle und Fahrfreude.</p> <p>Treffpunkt: Schlossgalerie Mondsee</p> <p>Anmeldung erforderlich (max. 10 Teilnehmer:innen): kem@dasmondseeland.at</p>
Fr 10.07.	11:00 Uhr	<p>Ausstellungsführung</p>
Fr 10.07.	16:30 Uhr	<p>Soziale Vermittlungsplattform ALLFRED Austausch bei Kaffee und Kuchen mit Stefanie Häupl B.A</p> <p>ALLFRED ist eine Vermittlungsplattform des Diakoniewerks, die Menschen zusammenbringt: Personen, die Unterstützung im Alltag suchen, sowie Personen, die Unterstützung anbieten. Der Nachmittag richtet sich an Menschen, die bereits Teil des Netzwerks ALLFRED sind, aber auch an interessierte Bürger:innen.</p>

Weitere Infos

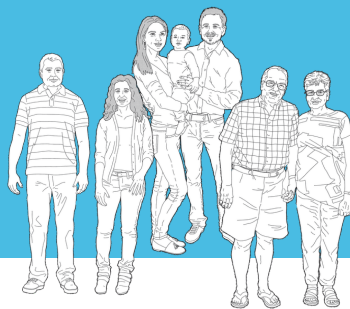
Weitere Standorte:
Timelkam 9.6.-18.6.
Ebensee 23.6.-1.7.

LEADER-Region FUMO
Tel +43 677 62099975
alltagshilfen@dasmondseeland.at
www.vrva.at/wiegehtsalter



Schlossgalerie Mondsee

Fr. 03. bis So. 12. Juli 2026



Fr 10.07.	18:30 Uhr	Ausstellungsführung
Fr 10.07.	19:30 Uhr	<p>"Demenz im Alter: Früher erkennen, besser begleiten" mit Mag. Wolfgang Treschnitzer, PM.ME</p> <p>Der Vortrag vermittelt verständlich, wie erste Anzeichen frühzeitig erkannt werden können und welche Unterstützungsmöglichkeiten für Betroffene und Angehörige bestehen. Im Mittelpunkt stehen praktische Informationen für einen einfühlsamen und sicheren Umgang mit der Erkrankung.</p>
Sa 11.07.	09:00 Uhr	Ausstellungsführung
Sa 11.07.	10:00 Uhr	Ausstellungsführung
So 12.07.	18:30 Uhr	Ausstellungsführung
So 12.07.	19:30 Uhr	<p>Finissage "Für immer jung, für immer gesund" mit Prof. Dr. med. Peter Weiler, MSc</p> <p>Der Vortrag thematisiert die hohe Medikamentennutzung im Alter und zeigt Alternativen auf, um Nebenwirkungen zu vermeiden und die Arzneimenge zu reduzieren.</p>

Weitere Infos

Weitere Standorte:
Timelkam 9.6.-18.6.
Ebensee 23.6.-1.7.

LEADER-Region FUMO
Tel +43 677 62099975
alltagshilfen@dasmondseeland.at
www.vrva.at/wiegehtsalter





Zuhause im Mondseeland

WOHNRAUM BEDARFS ERHEBUNG

**Umfrage-
start am
25. Juni 2026**

- Wie wohnst du aktuell?
 - Planst du deine Wohnsituation zu verändern?
 - Welche Wohnform könntest du dir vorstellen?
- An alle Personen ab 16 Jahren, wohnhaft im Mondseeland - anonym!

Im Rahmen der Wanderausstellung
gibt es die Möglichkeit, den Fragebogen
auszufüllen - auch online möglich!

© Oberösterreich Tourismus/Mondsee-
Irrsee/Michael Grössinger



ERHEBUNG DES WOHNBEDARFES IM MONDSEELAND



Liebe Bewohnerinnen und Bewohner des Mondseelandes,

mit diesem Fragebogen wollen wir den **Wohnbedarf in der Bevölkerung des Mondseelandes** ermitteln: *Wer lebt aktuell wie und wo? Wie viele Personen haben vor ihre Wohnsituation zu verändern? Welche Art von Wohnraum wird gesucht?*

Eure Beteiligung an der Befragung ist wichtig, denn nur so erhalten wir eine reale Einschätzung der aktuellen und geplanten Wohnraumsituation. Die Umfrageergebnisse sollen in der Entwicklung von zukünftigen Wohnangeboten in der Region berücksichtigt werden.

Jeder ausgefüllte Fragebogen zählt!

Wer soll den Fragebogen ausfüllen?

→ **alle Bewohner:innen der sieben Gemeinden** des Mondseelandes ab 16 Jahren im Haupt-, Neben- oder Zweitwohnsitz (auch, wenn du gar nichts veränderst möchtest)

→ **Angehörige**, die derzeit woanders leben und irgendwann in die Region zurückkehren wollen (bitte Fragebogen an diese Personen weiterleiten)

Hinweis: Wenn du eine Veränderung mit deiner Familie oder deinem Partner/ deiner Partnerin planst, bitte nur 1 x ausfüllen.

Wie kannst du teilnehmen?

**Die Befragung findet ab
25. Juni 2026 statt!**

Die Teilnahme erfolgt **online** über einen **QR-Code**, welcher noch ausgeschickt wird. Eine Teilnahme ist **auch analog** möglich – im Rahmen der Wanderausstellung sowie im Gemeindeamt liegen ausgedruckte Fragebögen auf.

Die **Ergebnisse der Befragung** werden im Herbst 2026 veröffentlicht.

Helft bitte mit, die Region Mondseeland gemeinsam weiterzuentwickeln und nehmt euch 5 – 10 Minuten Zeit, um den Fragenbogen auszufüllen!

Beste Grüße,

die Bürgermeister:innen der Gemeinden
Oberhofen am Irrsee, Mondsee,
St. Lorenz, Tiefgraben, Innerschwand,
Oberwang und Zell am Moos

Diese Umfrage ist ein
LEADER-gefördertes
Projekt im ganzen
Mondseeland

Kontakt bei Fragen:
LEADER-Region FUMO
office@regionfumo.at

» Wie geht's, Alter?«



Schlossgalerie Mondsee
Fr. 03. bis So. 12. Juli 2026

Schlosshof 5 | 5310 Mondsee

Weitere Infos

